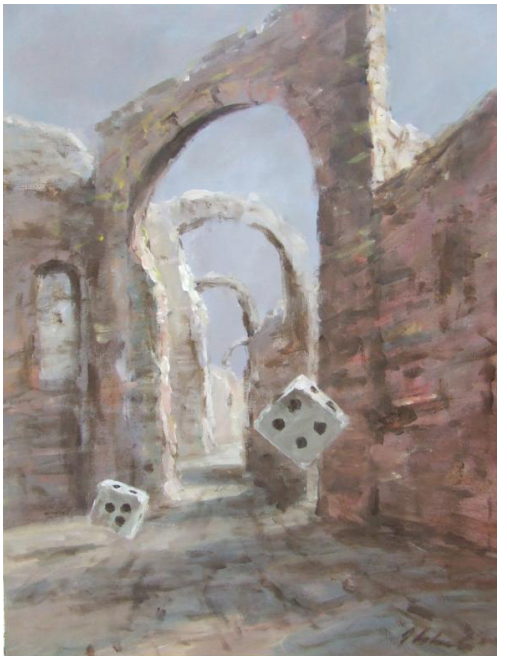




Jerzy Cichecki



Wystawy wieczoru

„MALARSTWO ZNACZEŃ I SYMBOLI JERZEGO CICHECKIEGO „

JERZY CICHECKI / ur.1960 r / jest absolwentem Akademii Sztuk Pięknych w Warszawie. Dyplom uzyskał w 1986 r w pracowni malarstwa prof. Jerzego Tchórzewskiego i w pracowni plakatu prof. Macieja Urbańca. Jest bardzo płodnym kreatywnym artystą, który używa często intelektu do tworzenia swoich wielowątkowych dzieł. Głównie uprawia malarstwo sztalugowe na płótnie i na kartonie. Bywa też ilustratorem i portrecistą. Często stosuje metaforyczne skrót i znaki typowe dla sztuki plakatu. To czyni jego malarstwo nowoczesnym, mimo tego że używa tradycyjnych i realistycznych form wyrazu. Ma na swym koncie wiele wystaw indywidualnych. Zdobył duże uznanie w Japonii, gdzie kolekcjonerzy chętnie wspierają jego twórczość. Yllę i przerażenie, kontemplację i bunt połączone ze strachem przed przyszłością, oraz bojaźnią przed nieznanym. Los człowieka w jego obrazach jest jak suchy liść na wietrze...

Wystawa Zbiorowa Malarstwa p.t. ” DZIECKIEM BYĆ..”

W wystawie wezmą udział następujący artyści:

Anna Wiśniewska

Artur Chaciej

Beata Anna Topolińska

Bernadetta Stępień

Hanna Styczyńska

Janusz Sienkiewicz

Jarosław Stanisław Niewiarowski

Joanna Gałęcka

Joanna Kossuth

Julia Myga

Krystyna Małecka

Leszek Puchalski

Manon Saur

Marian Adamczyk

